

THÔNG BÁO

V/v Áp dụng cơ chế xác thực khi sử dụng WiFi khu vực giảng đường

Kính gửi: - Sinh viên/học viên tại Phân hiệu;
- Cán bộ, giảng viên đang giảng dạy và công tác tại Phân hiệu.

Nhằm nâng tính bảo mật và an toàn khi sử dụng mạng Wifi trong khu vực giảng đường, Trung tâm Thông tin – Thư viện - đơn vị chịu trách nhiệm vận hành và quản lý hệ thống thông tin của Phân hiệu sẽ áp dụng cơ chế “**Xác thực theo cá nhân**” đối với toàn thể cán bộ/giảng viên/sinh viên khi truy cập vào mạng Wifi miễn phí theo cơ chế sau:

1. Người dùng phải cung cấp username và password hợp lệ để kết nối vào hệ thống **bắt đầu từ ngày 04/06/2018**
2. Tài khoản xác thực của sinh viên/học viên các hệ:
 - a. Username là mã số sinh viên (vd: 56541234567)
 - b. Password là ngày tháng năm sinh viết liền dạng DDMMYYYY (vd: 05081999)
3. Tài khoản xác thực của giảng viên/cán bộ/nhân viên tại Phân hiệu
 - a. Username là địa chỉ email phân hiệu đã cấp (vd: bangtqh@utc2.edu.vn)
 - b. Password là số CMND hoặc số Căn cước công dân (vd: 025123456)

Lưu ý:

- Trường hợp giảng viên/sinh viên sử dụng máy tính với hệ điều hành Windows 7 hoặc Windows XP với cơ chế mã hóa kém an toàn **cần phải** thêm một số thao tác thiết lập thủ công (như file hướng dẫn đính kèm) mới kết nối vào hệ thống theo quy tắc trên được.

- Nếu không thể đăng nhập được bằng username và password như trên đề nghị thầy/cô và sinh viên **gửi email có kèm ảnh chụp thẻ SV** (đối với sinh viên) hoặc **ảnh chụp CMND/CCCD** (đối với CBGV) tới địa chỉ thongtinthuvien@utc2.edu.vn để được hỗ trợ.

Trân trọng thông báo để toàn thể thầy/cô và sinh viên/học viên biết và thực hiện./.

Nơi nhận:

- Như Kính gửi;
- Ban Giám đốc (để báo cáo);
- Đăng website <http://utc2.edu.vn> ;
- Lưu: TT-TV, TCHC.

TL. GIÁM ĐỐC PHÂN HIỆU
GIÁM ĐỐC TRUNG TÂM TT - TV

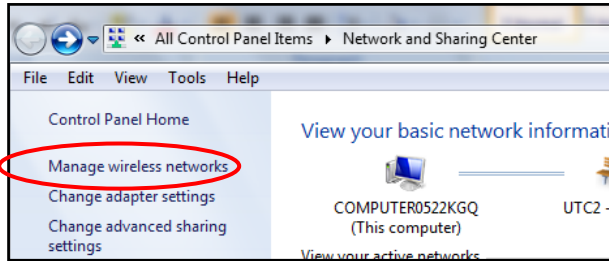
(Đã ký)

ThS.Trần Quang Hải Bằng

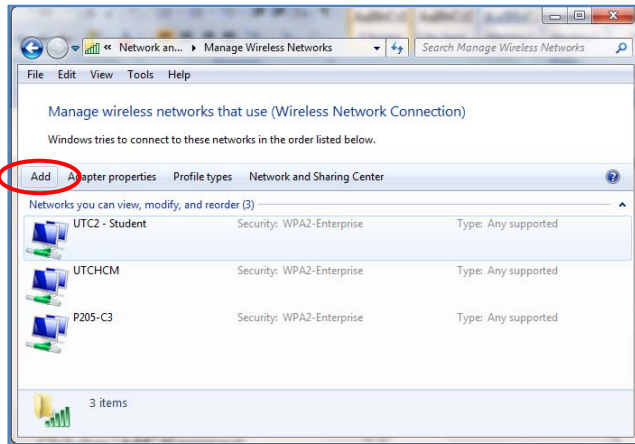
HƯỚNG DẪN THIẾT LẬP MÃ HÓA TRÊN HỆ ĐIỀU HÀNH WINDOWS 7

ĐỂ TRUY CẬP HỆ THỐNG WIFI TẠI KHU GIẢNG ĐƯỜNG

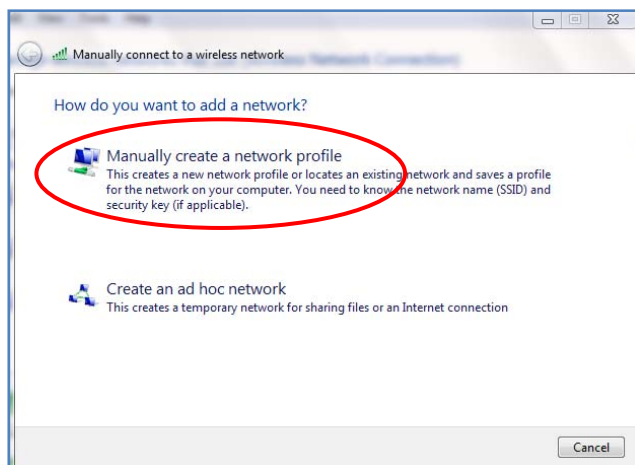
Bước 1: Mở Network and Sharing Center rồi chọn “Manage wireless networks”



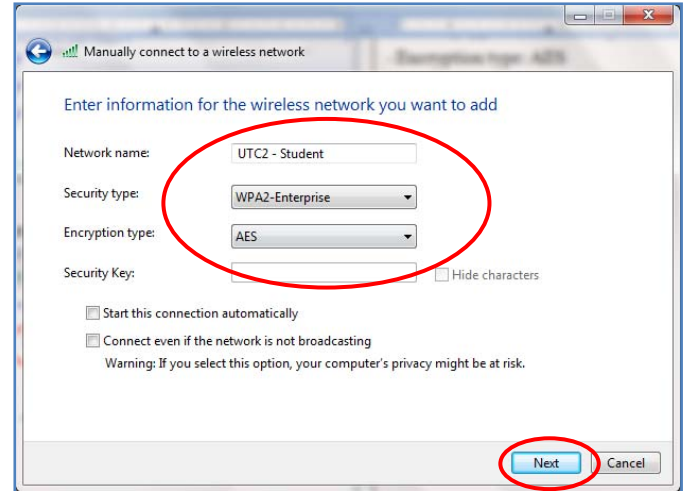
Click chọn “Add” để mạng mới



Chọn tiếp “Manually create a network profile”



Tiếp tục điền vào tên mạng wifi cần kết nối tại khu giảng đường (UTC2 - Student) và chọn các thông số như hình dưới



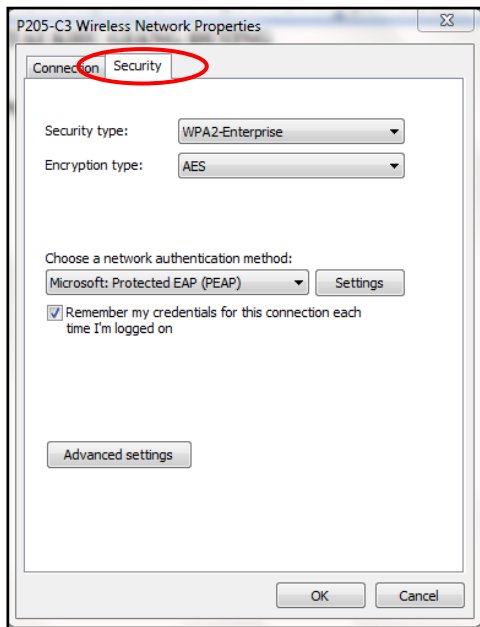
Chọn Next rồi tiếp tục chọn Close

Bước 2: Right click vào mạng Wifi cần kết nối rồi chọn Properties

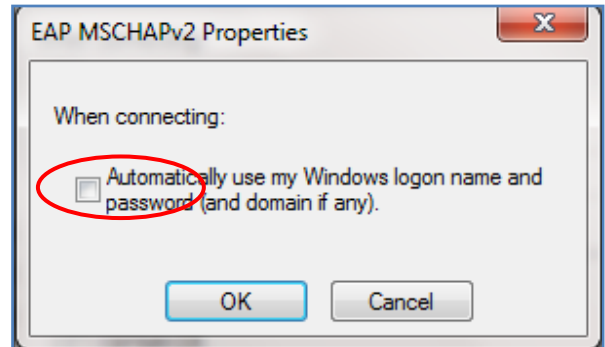


Bước 2: Thiết lập các thông số trong tab Security như hình dưới

- Security type: WPA2-Enterprise
- Encryption type: AES
- Authentication method: PEAP

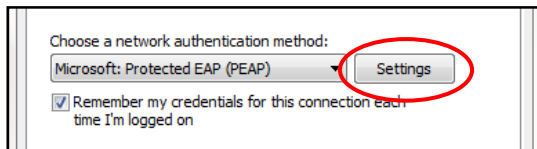


- click tiếp vào “**Configure...**” rồi uncheck tùy chọn “*Automatically use my Windows logon name and password (and domain if any)*”



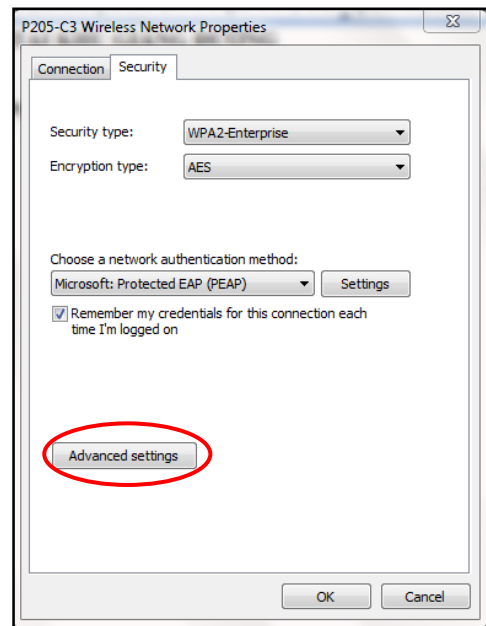
- Chọn OK 2 lần

Bước 3: Tiếp tục chọn Settings

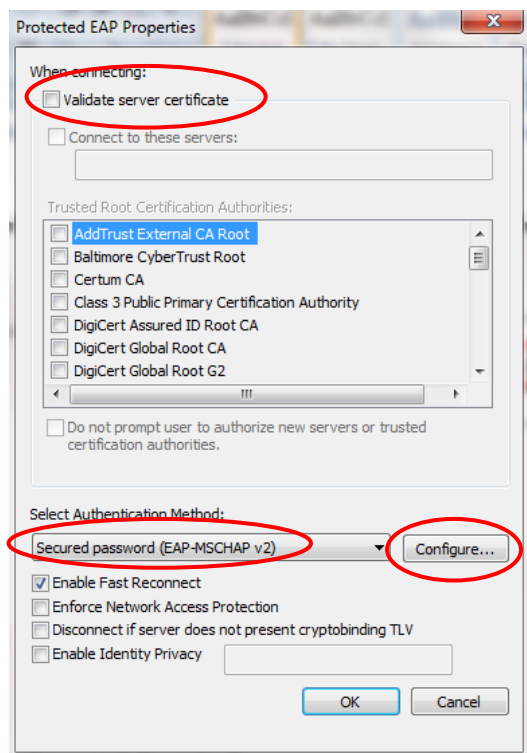


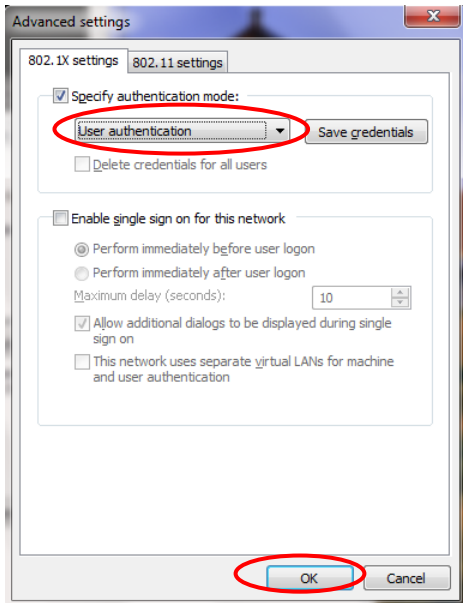
Bước 5: Tại cửa sổ ở Bước 2, chọn tiếp “**Advanced settings**”

- Bỏ chọn ở mục “**Validate server certificate**”
- Chọn EAP-MSCHAP v2 trong mục “**Authentication method:**”



- Tại mục “**Specify authentication mode:**” chọn *User authentication*





- Nhấn OK liên tục để hoàn tất.

Bước 6: Thực hiện kết nối với mạng wifi tại Phân hiệu bằng username và password đã được cấp.

-HẾT-